



Default Report

Explore the data behind your survey responses. Gain a better perspective of your survey data and uncover insights for further planning.

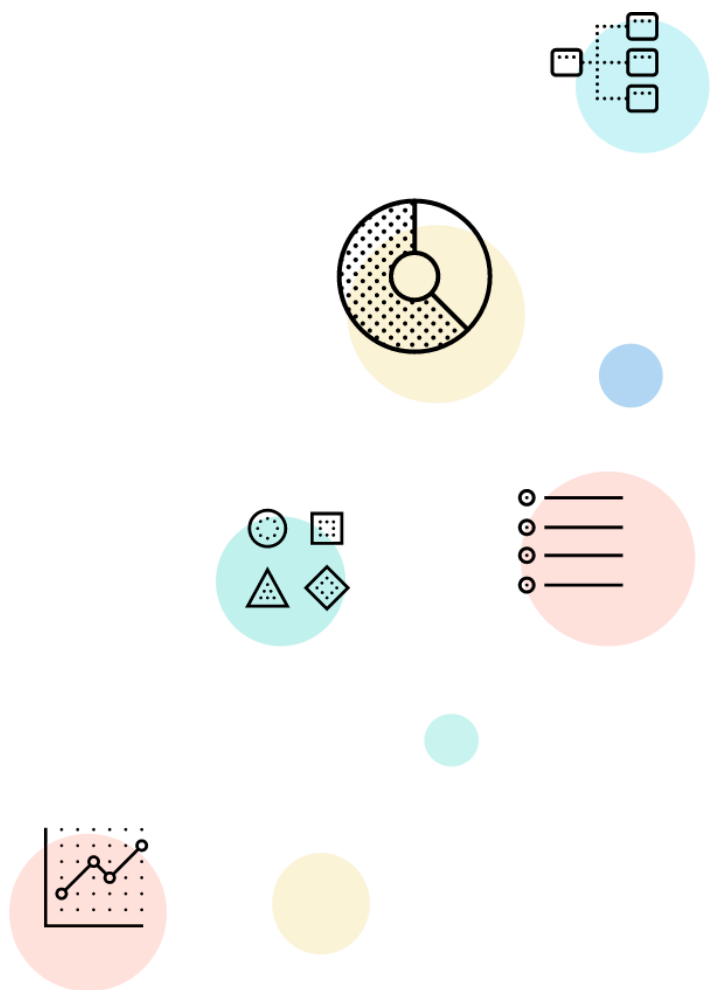
 Visited
1179

 Started
572

 Avg. Time to Complete
5m 31s

 Completed
572

 Completion Rate
100.00%

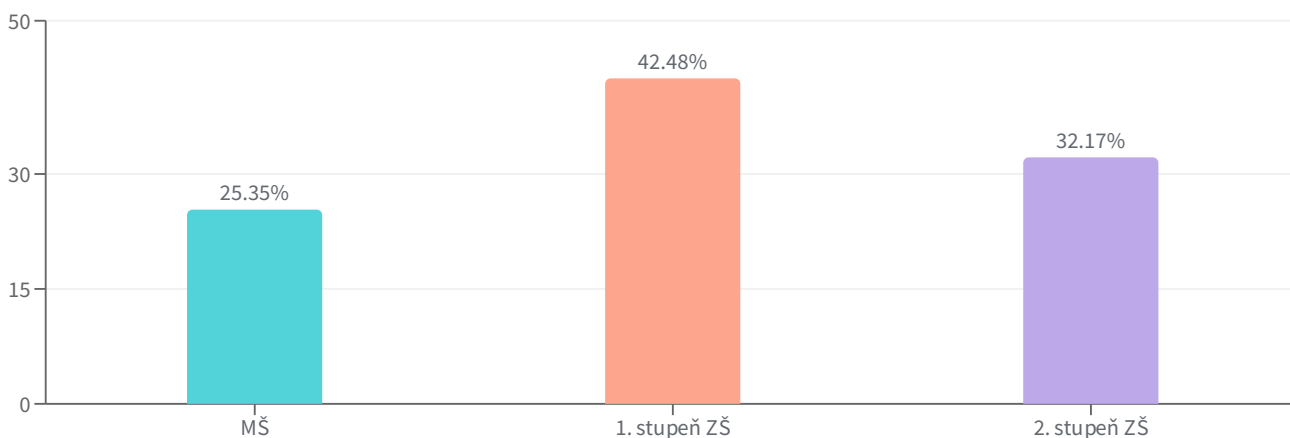


QUESTION 01 | VÍCE MOŽNOSTÍ

Na který stupeň chodí Vaše nejmladší dítě?

V případě, že máte více dětí, vyplňujte dotazník za to nejmladší z nich.

Odpovědělo: **572** Přeskočil: **0**



MOŽNOSTI ODPOVĚDI ▾

ODPOVĚDI ▾

PROCENTO ODPOVĚDÍ ▾

MŠ

145

25.35%

1. stupeň ZŠ

243

42.48%

2. stupeň ZŠ

184

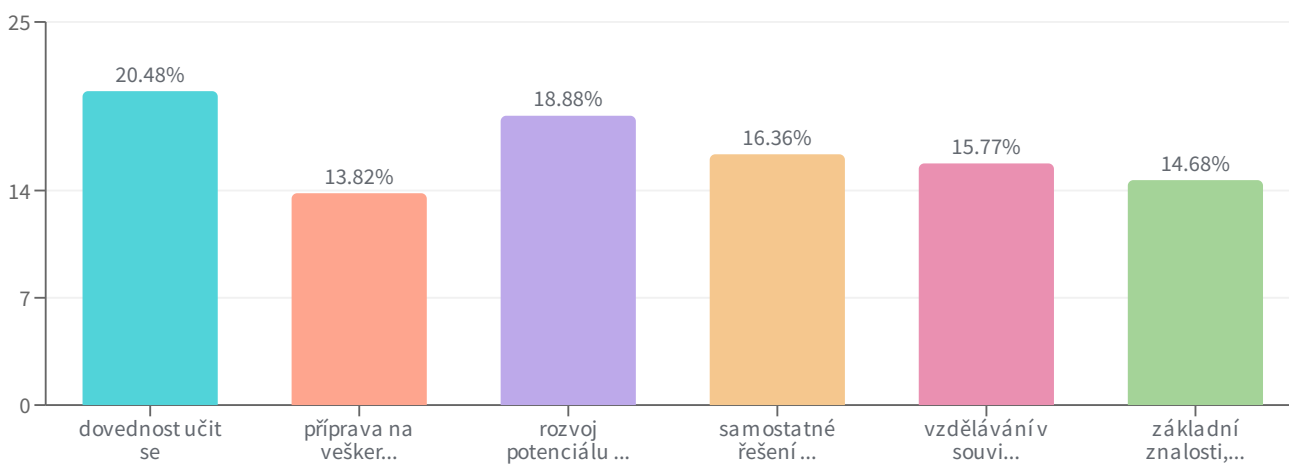
32.17%

QUESTION 02 | POŘADÍ OBJEDNÁVEK

Seřadte následující položky podle Vašich priorit.
Nehodnoťte současný stav, ale zaměřte se na to, co by škola podle Vás měla u dětí podporovat do budoucna.

1 = nejvyšší priorita, 6 = nejnižší priorita; položky můžete jednoduše přetahovat pomocí myši

Odpovědělo: **572** Přeskočil: **0**

**MOŽNOSTI ODPOVĚDI** ▾**PRŮMĚR** ▾**PROCENTO ODPOVĚDÍ** ▾

dovednost učit se

410.10

20.48%

příprava na veškeré střední vzdělávání

276.75

13.82%

rozvoj potenciálu každého žáka

377.98

18.88%

samostatné řešení životních situací

327.62

16.36%

vzdělávání v souvislostech v návaznosti na běžný život

315.68

15.77%

základní znalosti, dovednosti, pracovní návyky

293.87

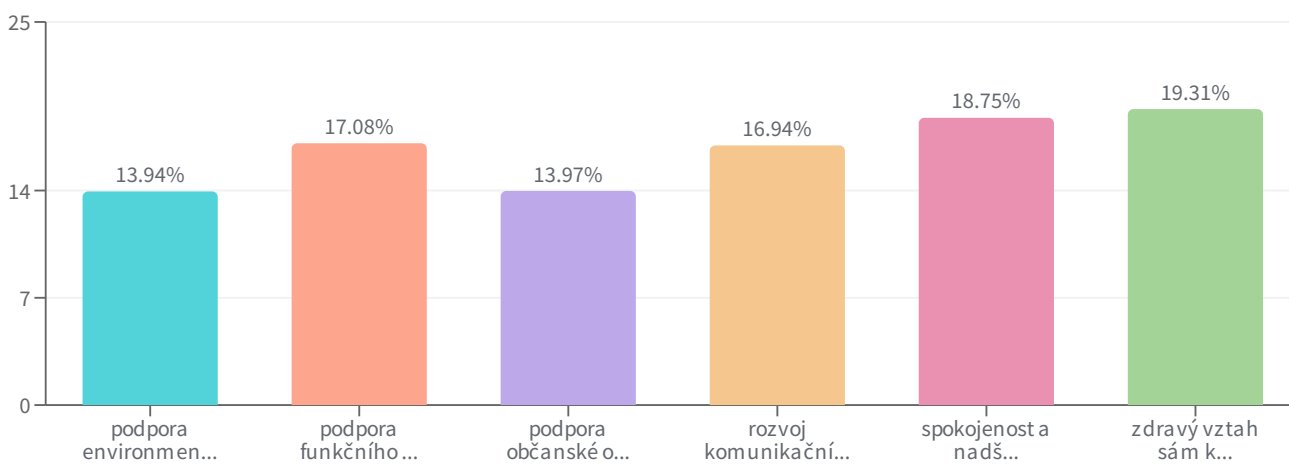
14.68%

QUESTION 03 | POŘADÍ OBJEDNÁVEK

Seřadte následující položky podle Vašich priorit.
Nehodnoťte současný stav, ale zaměřte se na to, na co by se škola podle Vás měla u dětí zaměřit do budoucna.

1 = nejvyšší priorita, 6 = nejnižší priorita; položky můžete jednoduše přetahovat pomocí myši

Odpovědělo: **572** Přeskočil: **0**

**MOŽNOSTI ODPOVĚDI** ⚙**PRŮMĚR** ⚙**PROCENTO ODPOVĚDÍ** ⚙

podpora environmentální odpovědnosti

279.08

13.94%

podpora funkčního systému prevence sociálně patologických jevů u dětí (např. šikana, konzumace návykových látek apod.)

342.03

17.08%

podpora občanské odpovědnosti

279.72

13.97%

rozvoj komunikační kompetence

339.21

16.94%

spokojenost a nadšení

375.31

18.75%

zdravý vztah sám k sobě (duševní hygiena, sebepoznání)

386.65

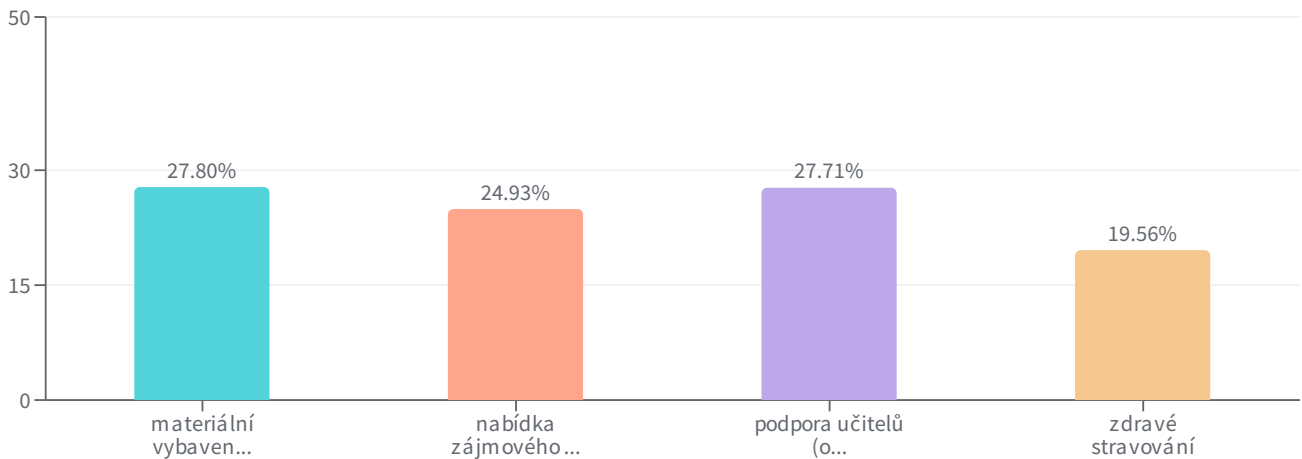
19.31%

QUESTION 04 | POŘADÍ OBJEDNÁVEK

Seřadte následující položky podle Vašich priorit.
Nehodnoťte současný stav, ale zaměřte se na to, na co by se škola podle Vás měla soustředit do budoucna.

1 = nejvyšší priorita, 4 = nejnižší priorita; položky můžete jednoduše přetahovat pomocí myši

Odpovědělo: **572** Přeskočil: **0**

**MOŽNOSTI ODPOVĚDI** ▾**PRŮMĚR** ▾**PROCENTO ODPOVĚDÍ** ▾

materiální vybavenost a atraktivní prostředí školy

397.50

27.80%

nabídka zájmového vyžití

356.50

24.93%

podpora učitelů (osobnostní rozvoj, pracovní podmínky)

396.25

27.71%

zdravé stravování

279.75

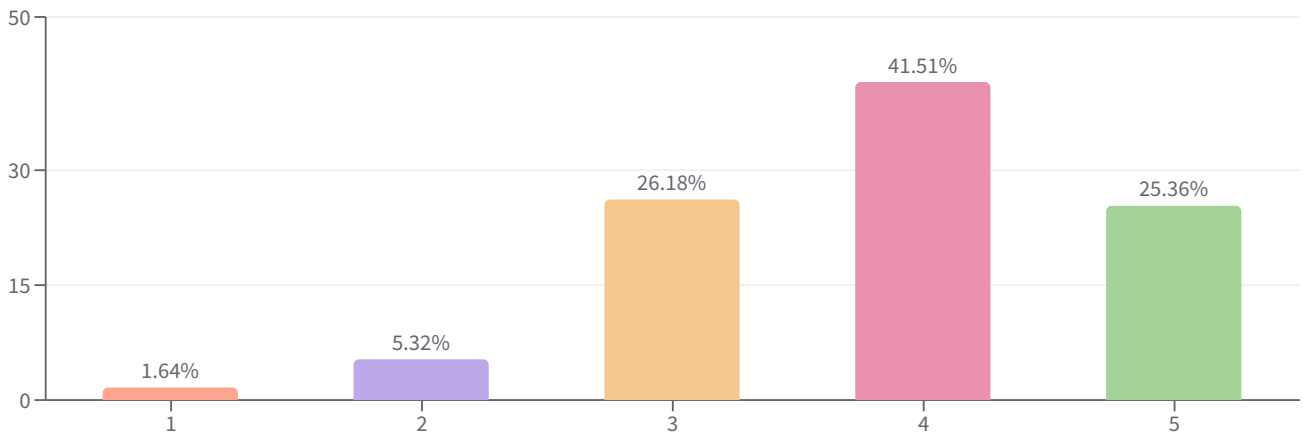
19.56%

QUESTION 06 | HODNOCENÍ

Jak jste spokojení se současným výchovně-vzdělávacím procesem na naší ZŠ? Pokud máte dítě jen na MŠ, odpovídat nemusíte.

Čím větší spokojenost, tím více hvězdiček.

Odpovědělo: **489** Přeskočil: **2**



MOŽNOSTI ODPOVĚDÍ	ODPOVĚDI	PROCENTO ODPOVĚDÍ
1	8	1.64%
2	26	5.32%
3	128	26.18%
4	203	41.51%
5	124	25.36%

Thank You !

We really appreciate your time and feedback.

